

SKLADBA S4 – OPRAVA POVRCHU RAMPY A SCHODIŠTĚ

DEMONTÁŽE:

DEMONTÁŽ STÁVAJÍCÍ KERAMICKÉ DLAŽBY A LEPIDLA (VČETNĚ SOKLUK)
OTRYSKÁNÍ, OTLUČENÍ NESOUDRŽNÉHO POVRCHU BETONOVÉ MAZANINY
PŘEDPOKLADANÁ TL. 10 mm

STAV PO OPRAVĚ:

HYDROFOBNÍ A IMPREGNAČNÍ NATĚR TERACA

DLAŽBA TERACO TL. 20 mm (SPÁROVACÍ HMOTA VODOTĚSNÁ, ODOLNÁ PROTI SOLÍM)
S POŽADOVANOU SKLIZNOSTÍ R12
REF. VÝROBEK GRANEX 400x400x20 mm Č. 081
PRVNÍ A POSLEDNÍ SCHODIŠŤOVÝ STUPEŇ BAREVNĚ ODLUŠT
REF. VÝROBEK GRANEX 400x400x20 mm Č. 066

SOKL VÝŠKY 100 mm

LEPIČÍ TMEL S FUNKCÍ HYDROIZOLAČNÍ STĚRKY
PODKLADNÍ VRSTVA LEPIČÍHO TMELU S FUNKCÍ HYDROIZOLAČNÍ STĚRKY
REF. VÝROBEK SIKABOND T-8

PŘÍPADNÁ PENETRACE PODKLADU DLE POŽADAVKU ZVOLENÉHO VÝROBCE LEPIČÍHO TMELU / HI STĚRKY

ADHEZNÍ MŮSTEK, VYROVNÁNÍ A REPROFILACE POVRCHU TL. 10 mm
REF. VÝROBEK NANOCRET R3
ZKOUŠKA PŘÍDRŽNOSTI (JEDNOTLIVĚ MIN 1,5 MPa)

OČIŠTĚNÍ POVRCHU TLAKOVOU VODOU 150 BAR

STÁVAJÍCÍ BETONOVÁ MAZANINA

SKLADBA S5 – OPRAVA ZHLAVÍ ZÁBRADLÍ

DEMONTÁŽE:

DEMONTÁŽ STÁVAJÍCÍ KERAMICKÉ DLAŽBY A LEPIDLA ZHLAVÍ ZÁBRADLÍ
OTRYSKÁNÍ POVRCHU VYZNAČENÁCH PLOCH TLAKOVOU VODOU 150 BAR

STAV PO OPRAVĚ – ZHLAVÍ:

HYDROFOBNÍ A IMPREGNAČNÍ NATĚR BETONOVÝCH ZÁKRYTOVÝCH DESEK

BETONOVÁ ZÁKRYTOVÁ DESKA S OKAPNÍČKAMI Š. 300 mm

LEPIČÍ TMEL S FUNKCÍ HYDROIZOLAČNÍ STĚRKY
PODKLADNÍ VRSTVA LEPIČÍHO TMELU S FUNKCÍ HYDROIZOLAČNÍ STĚRKY
REF. VÝROBEK SIKABOND T-8

PŘÍPADNÁ PENETRACE PODKLADU DLE POŽADAVKU ZVOLENÉHO VÝROBCE LEPIČÍHO TMELU / HI STĚRKY

ADHEZNÍ MŮSTEK, VYROVNÁNÍ A REPROFILACE POVRCHU TL. 10 mm
REF. VÝROBEK NANOCRET R3
ZKOUŠKA PŘÍDRŽNOSTI (JEDNOTLIVĚ MIN 1,5 MPa)

OČIŠTĚNÍ POVRCHU TLAKOVOU VODOU 150 BAR

STÁVAJÍCÍ KONSTRUKCE ZÁBRADLÍ

SKLADBA S6 – NATĚR FASÁDY – ZÁBRADLÍ, STĚNA

DEMONTÁŽE:

OTRYSKÁNÍ POVRCHU VYZNAČENÁCH STĚN TLAKOVOU VODOU 150 BAR
STAV PO OPRAVĚ – BOČNÍ STĚNY ZÁBRADLÍ A PŘÍLEHLÉ FASÁDY OBJEKTU C:

STAV PO OPRAVĚ:

SILIKONOVÝ NATĚR S FUNKCÍ PŘEKLENUTÍ TRHLIN

BARVA BÍLÁ – ODŠTÍN DLE STÁVAJÍCÍ FASÁDY

VČETNĚ SYSTÉMOVÉ PENETRACE PODKLADU

OČIŠTĚNÍ POVRCHU TLAKOVOU VODOU 150 BAR

STÁVAJÍCÍ KONSTRUKCE ZÁBRADLÍ

SKLADBA S7 – OPRAVA OKAPOVÉHO CHODNÍKU

DEMONTÁŽE:

BETONOVÉ DLAŽDICE TL. 50 mm
LOŽE Z ŠD TL. 80 mm

STAV PO OPRAVĚ:

BETONOVÉ DLAŽDICE 500x500x50 mm

(POUŽIT STÁVAJÍCÍ DEMONTOVANÉ)

BETONOVÉ LOŽE TL. 80 mm

PŘEHUTNĚNÍ POVRCHU STÁVAJÍCÍHO LOŽE Z ŠD

STÁVAJÍCÍ PODKLADNÍ VRSTVY

SKLADBA S8 – OPRAVA ŽLABU

DEMONTÁŽE:

BETONOVÉ ŽLABOVKY TL. 50 mm
LOŽE Z BETONU TL. 150 mm

STAV PO OPRAVĚ:

BETONOVÉ ŽLABOVKY 500x500x50 mm

(POUŽIT STÁVAJÍCÍ DEMONTOVANÉ)

BETONOVÉ LOŽE TL. 150 mm

PŘEHUTNĚNÍ POVRCHU STÁVAJÍCÍHO LOŽE Z ŠD

STÁVAJÍCÍ PODKLADNÍ VRSTVY

SKLADBA S9 – OPRAVA FASÁDY – SOKL

DEMONTÁŽE:

NESOUDRŽNÁ TENKOVRSŤVÁ FASÁDA TL. 5 mm
PERLINKA + LEPIČLO TL. 5 mm

STAV PO OPRAVĚ:

DEKORATIVNÍ OMÍTKA – UMĚLÝ KÁMEN 1,5 mm

ODŠTÍN DLE STÁVAJÍCÍ – SEDA – VYZORKOVAT

PERLINKA + LEPIČÍ TMEL

LEPIDLO NEZATAHOVAT POD TERÉN

SYSTÉMOVÁ HLOUBKOVÁ PENETRACE PODKLADU

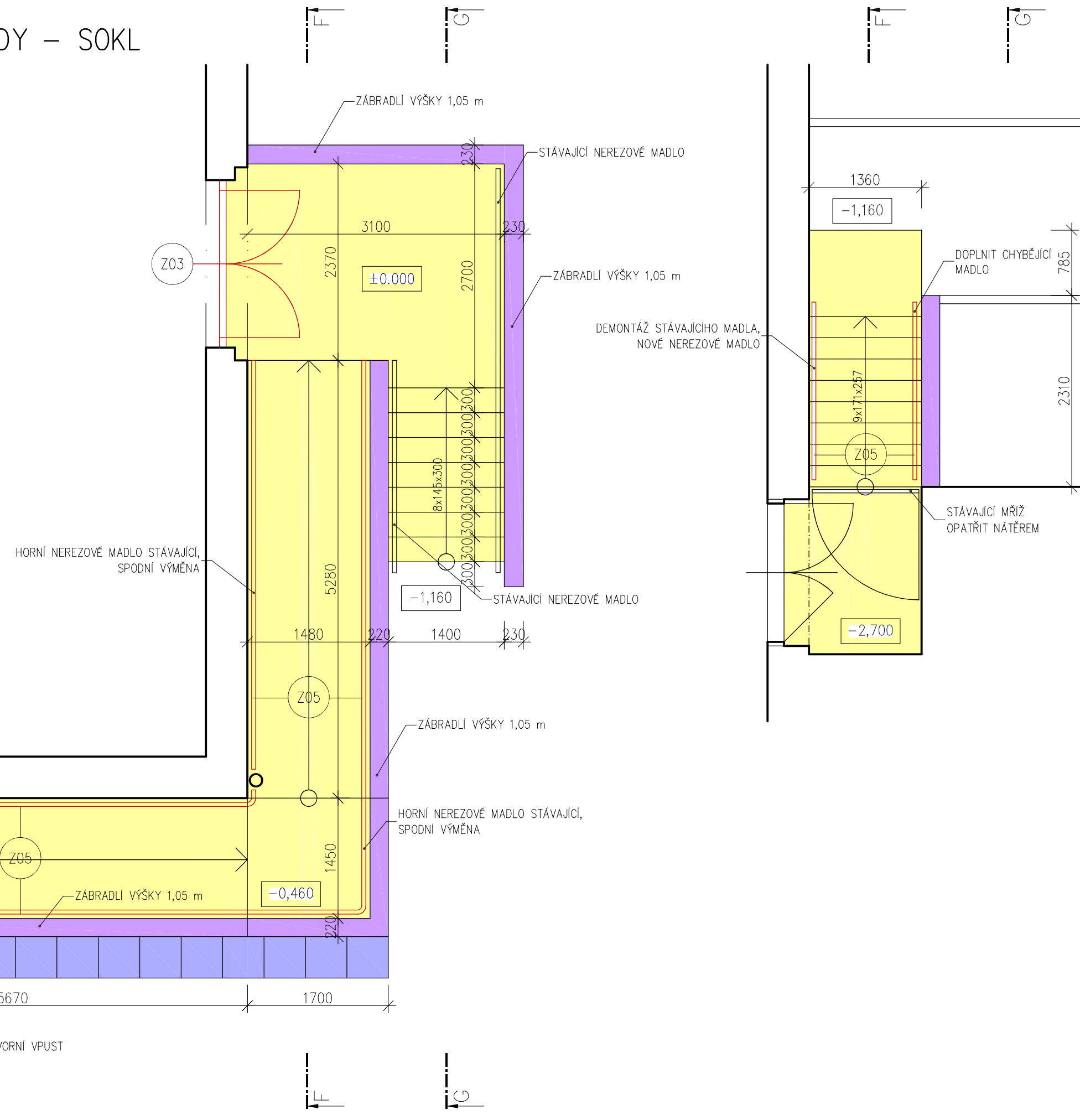
ADHEZNÍ MŮSTEK, VYROVNÁNÍ A REPROFILACE POVRCHU TL. 10 mm

REF. VÝROBEK NANOCRET R3

ZKOUŠKA PŘÍDRŽNOSTI (JEDNOTLIVĚ MIN 1,5 MPa)

OČIŠTĚNÍ POVRCHU TLAKOVOU VODOU 150 BAR

STÁVAJÍCÍ PODKLADNÍ VRSTVY



- PLOCHA HLAVNÍ Z KERAMICKÉ DLAŽBY
DEMONTÁŽ STÁVAJÍCÍ KERAMICKÉ DLAŽBY A NARUŠENÉHO PODKLADU
SANACE PODKLADU, PROVEDENÍ HYDROIZOLAČNÍ VRSTVY A PROVEDENÍ KERAMICKÉ DLAŽBY
DLE SKLADBY S4
- ZDĚNÉ ZÁBRADLÍ
SANACE ZHLAVÍ ZÁBRADLÍ + NATĚR STĚN ZÁBRADLÍ FASÁDNÍM NATĚREM
DLE SKLADBY S5 A S6
- OKAPOVÝ CHODNÍK Z BETONOVÉ DLAŽBY
BUDE PROVEDENO PŘELOŽENÍ – VYROVNÁNÍ VČETNĚ ÚPRAVY LOŽE
DLE SKLADBY S7
- PLOCHA ODVODŇOVACÍCH BETONOVÝCH ŽLABŮ STÁVAJÍCÍ – VYZNAČNOU PLOCHU
PŘELOŽIT – DLE SKLADBY S8
- PLOCHA Z BETONOVÉ ZÁMKOVÉ DLAŽBY
STÁVAJÍCÍ BEZ STAVEBNÍCH ÚPRAV

Poznámka!
Obecně platí, že bourací práce budou prováděny dle zásad pro provádění bouracích prací šetrné k zachovávaným částem konstrukcí a za důsledného provizorního zajištění navazujících a přiležujících konstrukcí.
Technologický postup prací včetně provizorního zajišťování je předmětem technologické dokumentace zhotovitele stavby.

 Framos s.r.o. Kotkovská 161/22 700 30 Ostrava-Jih IČ: 47984023, DIČ: CZ47984023 tel.: 602 379 858 e-mail: petr.fra@fram@gmail.com	OPRAVA VSTUPNÍHO SCHODIŠTĚ DO OBŘADNÍ SÍNE A PŘÍSTUPOVÉ RAMPY DO BUDOVY C			Investor: Úřad městského obvodu Ostrava-Jih	
	odpovědný projektant:	Ing. Petr Fraš	podpis:	číslo zakázky:	Horní 3
	spolupráce:	Ing. Petr Fraš	podpis:	formát:	700 30 Ostrava-Hrabůvka
	stupeň:	DPS	datum:	březen 2022	měřítko:
výkres: SO02 - OPRAVA PŘÍSTUPOVÉ RAMPY DO BUDOVY C PŮDORYS RAMPY DO BUDOVY C					číslo výkresu: D.2 - 102